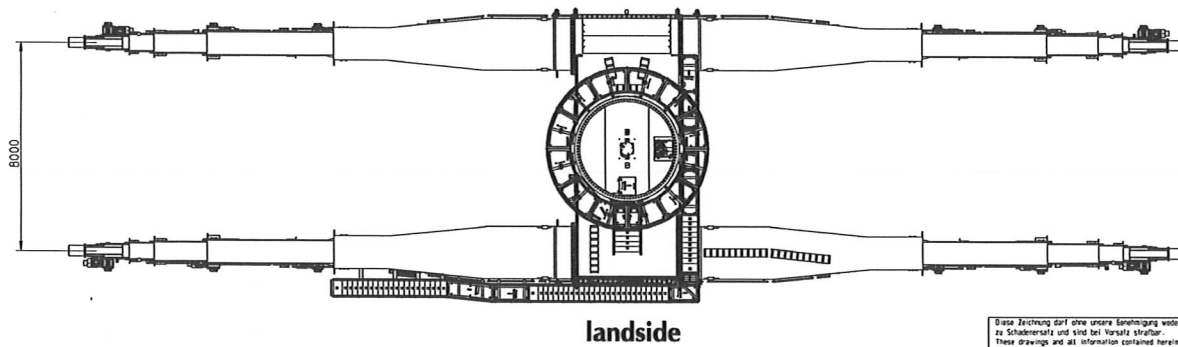
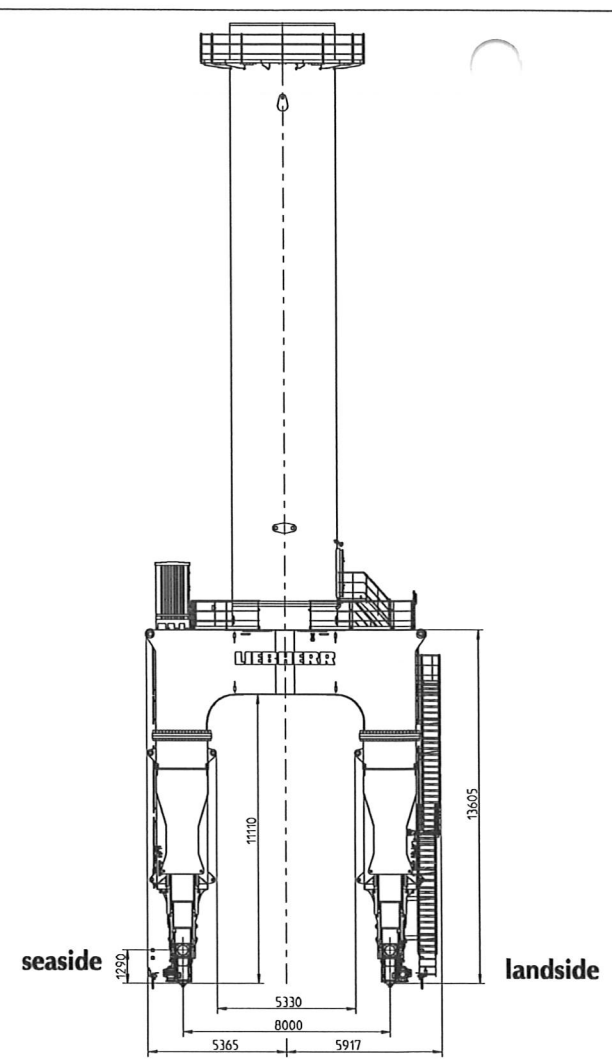
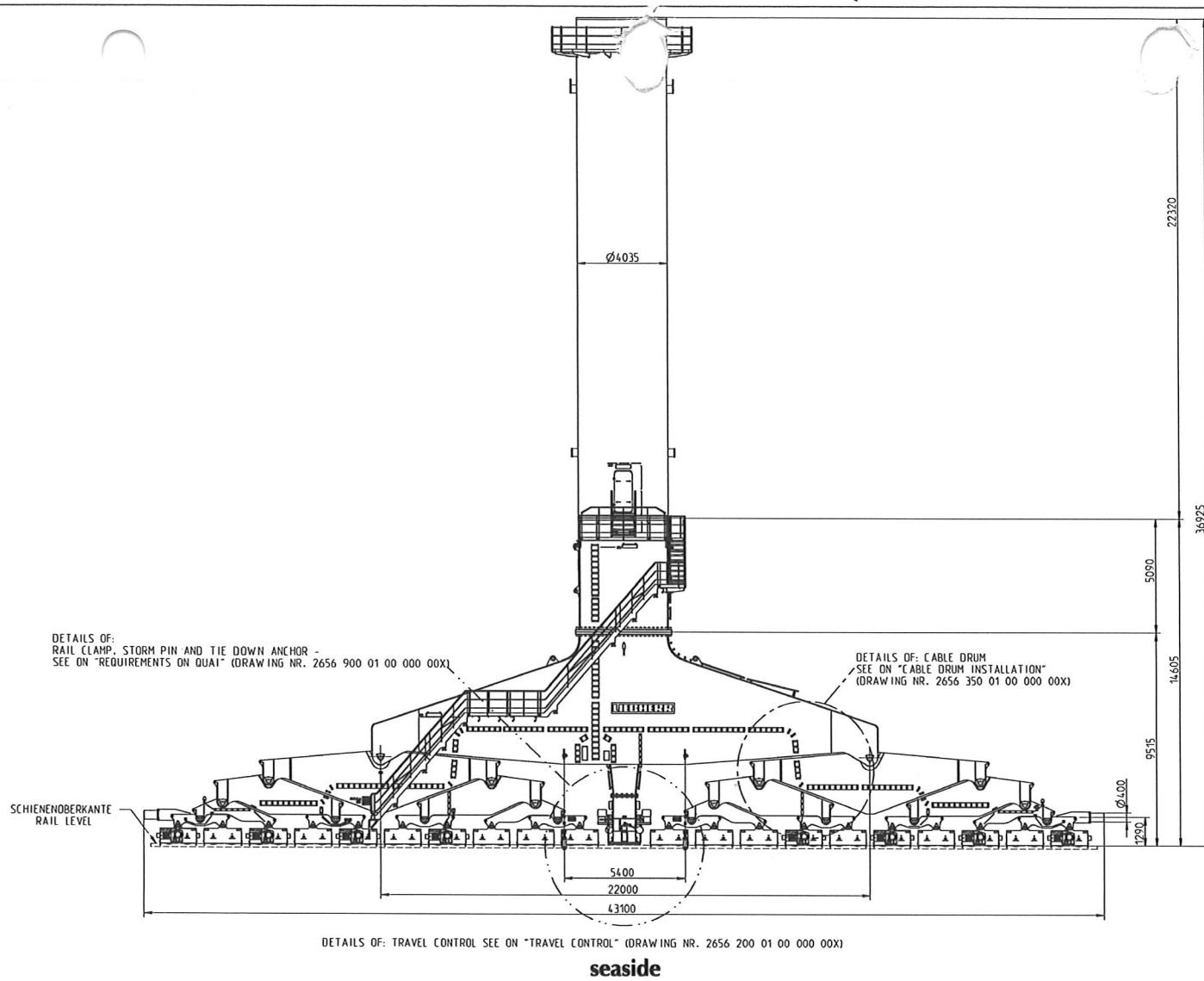


COG 1 SEE DRAWING NO.: 2283 011 01 00 000 00X  
COG 2

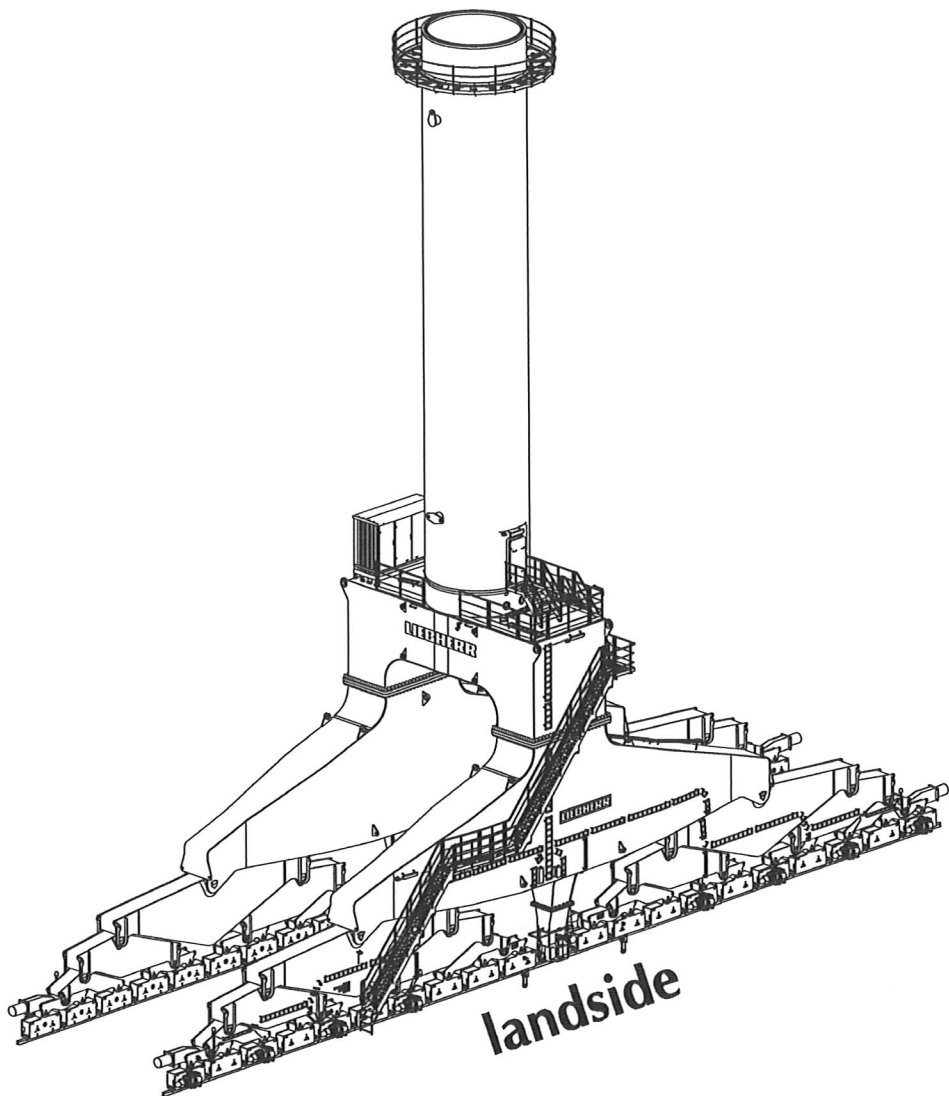
Bezeichnung/Description							
G.A. BOS 6000-60 LITRONIC							
G.A. BOS 6000-60 LITRONIC							
Zeichnungs-Nr. Drawing no.		2283 001 01 00 000 000		Ind. Änderung		Datum Name	
Ident. Nr. Ident. no.		984025914		Blatt/Nr von Sheet/af		1/1	
E		Datum		Name		Allgemeintoleranzen ISO 2768 m-c Fitzeintoleranzen Schweißkonstruktionen BP 6100 bis Oberflächenrauhheiten DIN 1502	
Gezeichnet/Drawn		13-Nov-06		BECK		Massstab Scale	
Projektl. vorgelegt/eng		13-Nov-06		FISCHER		General tolerances ISO 2768 m-c General tolerances for welding - constructions BP 6100 Indicating surface texture - according DIN 1502	
Typus/Type stand		-		-		1:100	
Erstellt/created for		-		-			
Erstellt durch/created by		-		-			

Diese Zeichnung darf ohne unsere Genehmigung weder kopiert noch vervielfältigt, noch Dritten zugänglich gemacht werden. Zuwiderhandlungen verpflichten zu Schadensersatz und sind bei Vorsatz strafbar.  
These drawings and all information contained herein are the property of Liebert. To copy or disclose them to any other party respectively use them exceed for projects they were provided for is forbidden. Any use therefor will be held liable therefore. LIEBERT WILHELM HEINRICH GEM. & CO. HERINGEN

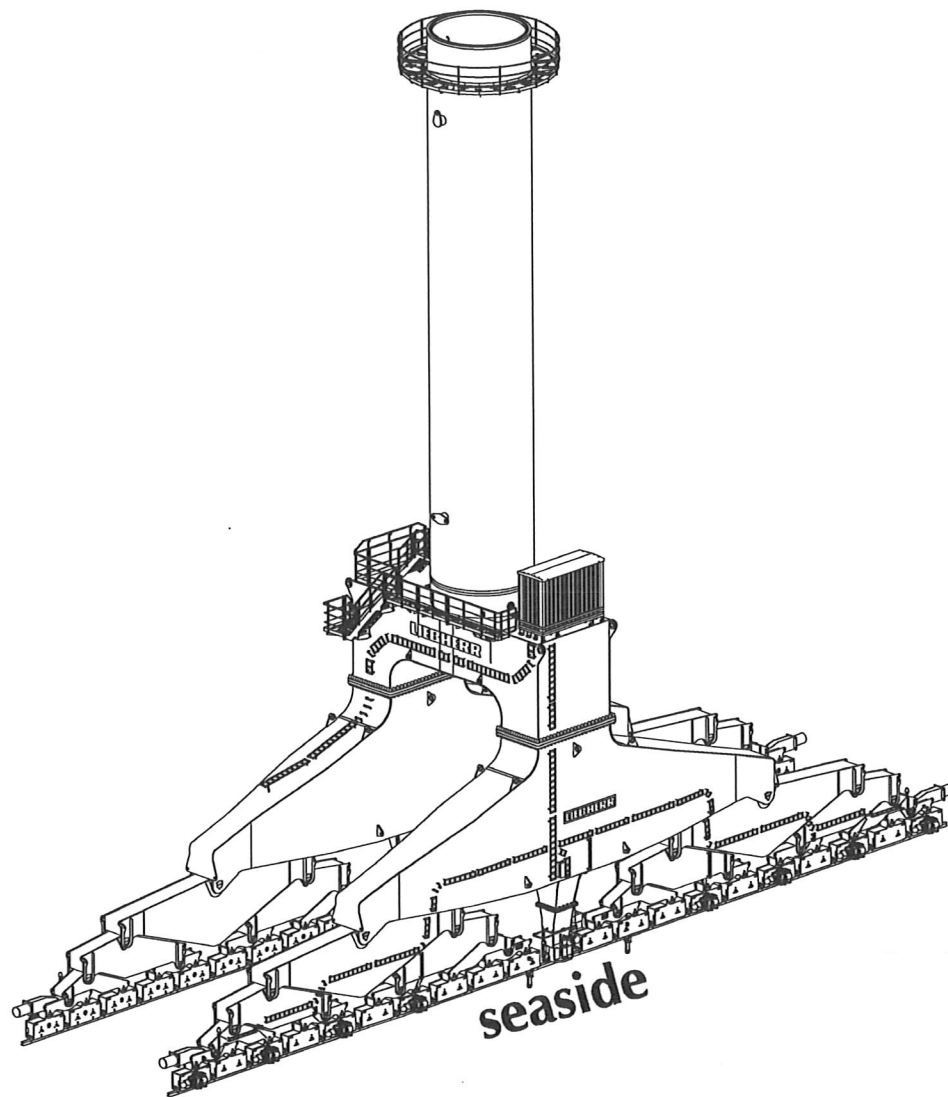


Diese Zeichnung darf ohne unsere Genehmigung weder kopiert noch vervielfältigt, noch Dritten zugänglich gemacht werden. Zuwiderhandlungen verpflichten zu Schadensersatz und sind bei Verstoß strafbar.  
These drawing and all information contained herein are the property of Liebherr. To copy or disclose them to any other party respectively use them except for projects they were provided for is forbidden. Anyone doing it will be held liable therefore. LIEBHERR WERK HENZING GMBH - A-5710 Henzing/ÖBB

Bezeichnung/description		G.A. PORTAL							
Zeichnungs-Nr. drawing no		2656 001 01 00 000 000		NG		Änderung		Datum	
Ident. Nr. ident. no		984030314		Blatt/nr Sheet/nr		2/2		A1	
Gezeichnet/drawn		8-Dec-04		Name		STOTZ, RAL		Allgemeintoleranzen ISO 2768 mK-E Freimaßtoleranzen -Schweißverbindungen BP 01/05/10 Oberflächentoleranzen DIN ISO 1302	
Projektiert/proj. eng		8-Dec-04		Name		FISCHER		General tolerances ISO 2768 mK-E General tolerances for welding - constructions BP 01/05/10 Indicating surface texture - according DIN ISO 1302	
Wegereferenz/stand				Erstellt/created		-		1:100	
Erstellt durch/by		-		Erstellt durch/by		-			



landside



seaside

Bezeichnung/description		G.A. PORTAL					
Zeichnungs-Nr./drawing no		2656 001 01 00 000 000					
Ident. Nr./ident. no	984030314	Blatt/Nr./Sheet/No	1/2	A1			
E	Datum	Name	Allgemeintoleranzen ISO 2768 mS-c Formmaßtoleranzen - Schweißverbindungen BF 0105/03 Oberflächentoleranzen DIN ISO 1302		Massestab scale		
Gezeichnet/drawn	18-Dec-06	STOTZ/MA	General tolerances ISO 2768 mS-c General tolerances for welding - constructions BF 010 0570 - according DIN ISO 1302		1:100		
Projektiert/proj. eng	18-Dec-06	FISCHER	CAD				
Weggezeichnet/drawn	-	-	PTC				
Erstellt/created for	-	-					
Erstellt durch/by	-	-					

Diese Zeichnung darf ohne unsere Genehmigung weder kopiert noch vervielfältigt, noch Dritten zugänglich gemacht werden. Zuwiderhandlungen verpflichten zu Schadenersatz und sind bei Verstoß strafbar.  
These drawings and all information contained herein are the property of Liebherr. To copy or disclose them to any other party respectively use them except for projects they were provided for is forbidden. Anyone doing it will be held liable therefore. LIEBHERR WERK NENZING GmbH, A-6730 Nenzing/Attnö

## GENERAL DESCRIPTION

### 2.3. TECHNICAL DATA

#### 2.3.1. PROOF OF ORIGIN

This Liebherr crane was designed by LIEBHERR-WERK NENZING GMBH in Austria and manufactured in LIEBHERR-ROSTOCK WORKS, Germany.



#### IMPORTANT !

Machinery and Component Data:  
In some cases machinery and component-specific data will be recorded by the electronic system.  
These data serve the manufacturer for the ongoing improvement of function and reliability.

#### 2.3.2. DESIGN CONDITIONS

Rules, Regulations	FEM 1.001
Certifying Authority	Liebherr works certificate

#### 2.3.3. OPERATING CONDITIONS

Ambient temperature	+10 to +40 °C
Relative humidity	max. 95%
Maximum operating wind speed	20 m/s
Storm operation condition	30 m/s
Maximum gust boom stowed	55 m/s

#### 2.3.4. WORKING RANGE

##### - Outreach main hoist gear

Minimum radius	11,1 m
Maximum radius	60 m

##### - Outreach auxiliary hoist gear

Minimum radius	13,4 m
Maximum radius	65,2 m

#### 2.3.5. PERMISSIBLE CAPACITIES / SPEEDS

##### - Main hoisting gear

Maximal hoisting capacity	60 metric tonnes SWL
Reeving	4 fall
Hoisting speed	0 - 8 m/min with full load 0 - 32 m/min with empty hook

**GENERAL DESCRIPTION**

**- Auxiliary hoisting gear**

Maximal hoisting capacity	5 metric tonnes SWL
Reeving	1 fall
Hoisting speed	0 - 50 m/min with full load
	0 - 109 m/min with empty hook

**- Luffing gear**

Luffing speed	237 sec (from max. to min. radius and no load)
---------------	---

**- Slewing gears**

Slewing range	360° unlimited
Slewing speed	0 - 0,47 rpm with full load at max. radius

**2.3.6. ELECTRIC POWER SUPPLY**

Main power supply	6,6 kV, 60 Hz, 3 phase
Auxiliary power supply	440 V, 60 Hz, 3 phase

**2.3.7. PRIME MOVER**

Type	Electric Squirrel Cage
Installed power output	2x240 / 270 kW / S6

**2.3.8. WEIGHTS**

Gantry complete	approx. 475,1 tonnes
Slewing platform incl. A-frame	approx. 96,2 tonnes
Counterweight incl. susp.	approx. 342,9 tonnes
Boom	approx. 56,9 tonnes